

# CHLOÉ IN THE SKY

## Le conseil financier au service de l'économie bas carbone

En homme convaincu et énergique, Eric Blain a co-créé Chloé in the sky en 2021 afin de permettre aux épargnants d'avoir un impact positif en termes d'action énergie/climat. Chloé apporte de la simplicité et de la transparence et pousse l'exigence vers une gestion de son épargne compatible avec les accords de Paris les plus ambitieux à 1,5°C.

[www.chloeinthesky.com](http://www.chloeinthesky.com)



### Qu'est-ce qui a motivé la création de Chloé in the sky ?

Nous avons créé Chloé in the sky avec l'idée de retrouver un fil conducteur logique et cohérent pour agir le plus efficacement possible face à nos défis prioritaires sur le climat, l'énergie et la biodiversité. Car si le climat s'emballe, toute notre économie sera malmenée ; sans énergie, nous ne pouvons rien produire, et protéger notre biodiversité

est essentiel pour l'humanité et l'économie. Et c'est dans l'action que l'optimisme se fraye un chemin. Dans le mot CHLOE, il y a Hope : Choosing Hope and LOw carbon Economy.

Le « in the sky » symbolise la vue d'ensemble, la prise de hauteur nécessaire pour aborder ces enjeux.



*Que les épargnants, par le biais de leur placement financier, comprennent et participent à relever les défis de demain*



### Comment retrouver cet optimisme ?

En dressant un diagnostic fidèle de la réalité et en se mettant en action. Nos défis sont complexes, car transversaux, les leviers d'actions sont nombreux, mais il faut éviter la confusion. Nous avons un terrible besoin de clarté !

Nous avons décidé de proposer d'investir en titres vifs, parce que la transparence fait partie de nos exigences. Avec les titres vifs, un lien existe entre l'épargnant et son investissement. N'oublions pas que nous nous adressons en priorité à des épargnants exigeants, conscients du décalage existant entre les défis de notre monde et les discours habituels du monde de la finance. C'est aussi pour cela que nous avons mis au point un espace adhérent inédit qui offre une mine d'informations sur les entreprises de chaque portefeuille. C'est une façon de s'assurer que ces entreprises sont à la hauteur des enjeux.

Les titres vifs permettent également de réduire les frais, lesquels sont jusqu'à 3 fois inférieurs aux OPCVM traditionnels, puisque le millefeuille des intervenants financiers est réduit au maximum.

### Comment sélectionnez-vous les entreprises qui feront partie des portefeuilles ?

Tout d'abord, nous nous sommes fixé l'objectif le plus ambitieux et exigeant possible puisque nous avons construit des portefeuilles alignés sur une augmentation de température d'origine anthropique à 1,5°C. Nous procédons selon la méthodologie la plus robuste du marché : la méthodologie CIA (Carbon Impact Analytics) établie par Carbon4 Finance, leader en stratégie bas carbone en France.

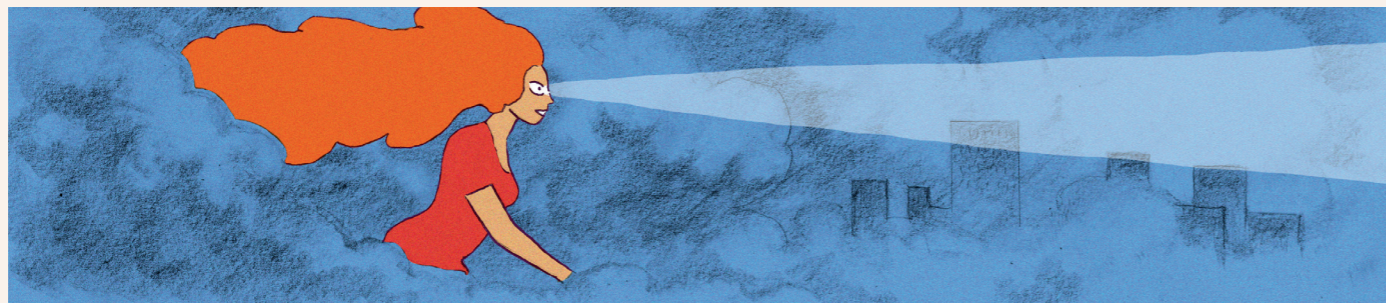
Nous privilégions la diversification de l'investissement. Nos portefeuilles ont été construits de manière systémique pour reproduire un écosystème global représentatif de tous les secteurs essentiels à la fabrication de tout bien ou service : l'énergie, les matières premières, le transport, les industries de fabrication et le recyclage. Nous nous différencions des offres actuelles, car nous intégrons jusqu'à 24 secteurs essentiels, souvent laissés de côté par les offres financières « responsables » classiques qui ont tendance à exclure les industries lourdes. Sans métaux, sans métallurgie, sans chimie, sans fret, la transition énergétique est irréaliste. Nous abordons le sujet dans sa globalité et sa complexité en diversifiant les investissements. C'est inédit ! Les performances sont au rendez-vous puisque tous nos portefeuilles d'actions surperforment leurs indices (MSCI WORLD et STOXX 600) sur 5 ans.

### Comment voyez-vous l'avenir de Chloé ?

Depuis début 2023, nous avons investi 6,2 millions d'euros, grâce à 32 épargnants. Afin de nous ouvrir à un public plus varié, nous allons élargir notre offre au-delà des titres vifs. Et pour notre développement, nous organiserons une levée de fond cet automne. Un nouveau monde est à construire, Chloé in the sky apporte une pierre à l'édifice.

#### DEUX ENTREPRISES SÉLECTIONNÉES PAR CHLOÉ

Boliden, entreprise minière suédoise, producteur de cuivre et de zinc, est l'un des plus grands recycleurs de métal à partir de matériel électronique. Elle a, par exemple, pour objectif de réduire de 40% l'intensité du dioxyde de carbone d'ici 2030. Novozymes, leader mondial des biosolutions, fournit des enzymes, c'est-à-dire des micro-organismes naturels qui améliorent l'efficacité de certains procédés chimiques, pour, par exemple, détruire ou recycler certains plastiques et effectuer des économies d'énergie liées à l'incinération.



PARU DANS

# Challenge<sup>s</sup>

06 JUILLET 2023

